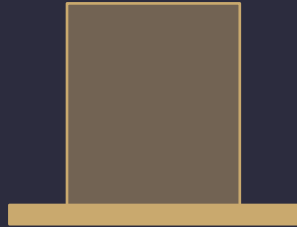
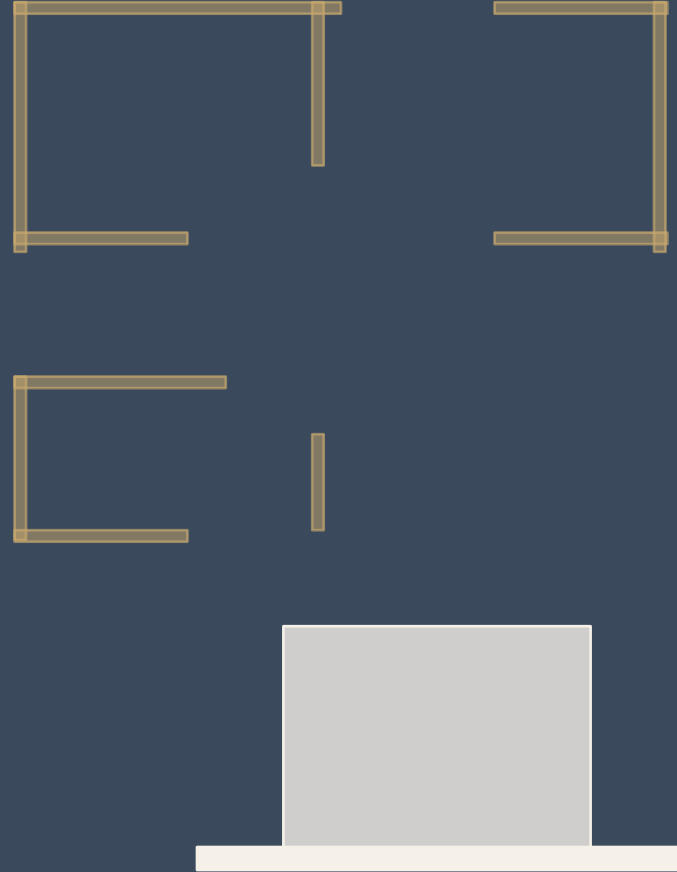


# فینیتو غالیری



# كوب ذا ميز

هل سبق لك وأن ضعت في متاهةٍ ما؟ حواجزٌ في كل مكان، وطُرقٌ مغلقة، وخطواتٌ معقدة. إن أفضل ما تفعله في مثل هذا السيناريو هو أن تتوقف لبرهةٍ من الوقت لتفكر بتأنٍ عن الحل الأمثل، بينما تشرب قهوتك الساخنة.

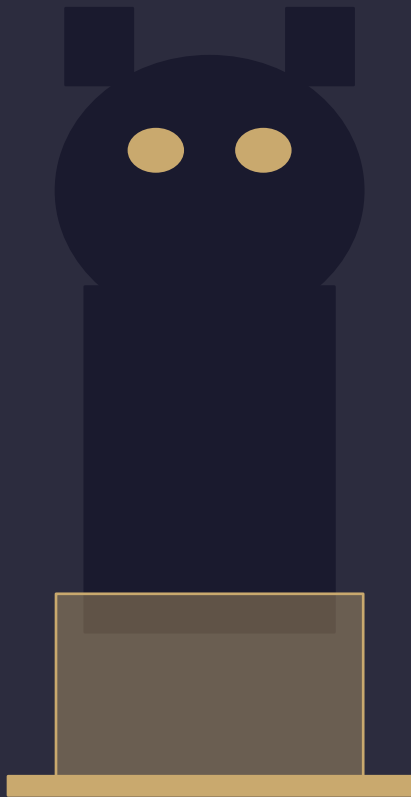


٣٠

# كوب بلاك مات

— النسخة البيضاء —

تختلف التفسير باختلاف الحضارات، لذلك تعتبر بعض الثقافات القطة السوداء مؤشراً على الحظ الجيد، بينما تميل الثقافات الأخرى لاعتبارها دلالةً على القوة والسيطرة. أما عن "فينيتو غاليري" فالقطة السوداء هو كل ما تحتاجه لتزيين كوبك المفضل والاستمتاع بمشروباتك الساخنة.





# كوب بلو ايز

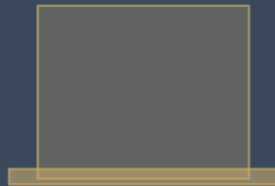
تناقضٌ عجيب بين حبك للعيون الزرقاء التي ترمز للهدوء والبرود وبين اختيارك لهذا الكوب لشرب مشروبك الساخن المفضل فيه . ما هو السر في ذلك؟



٠٣

### كوب تو ايرز المزدوج

أن يمتلك الإنسان أذنين هو أمرٌ بديهي في طبيعة الحال.  
أما أن يمتلك الكوب هذا الشيء؟ هنا تكمن الفريدة  
والتميز!



٠٢

### كوب بلو ستار فلاور

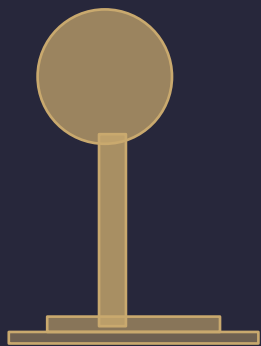
نجمة زرقاء بين سحبٍ بيضاء - هذا هو كل ما تحتاجه  
للاستمتاع بوقتك وبمشروبك المفضل دون أن يكون  
للحزن أي مكان!



٠١

### كوب دوودل

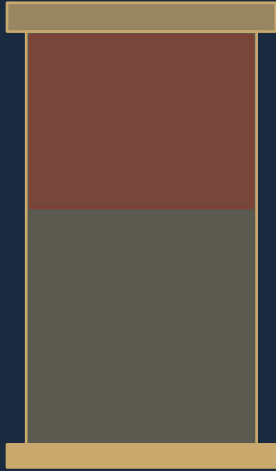
بينما كنت تتطلع لإنجاز مهام العمل، أخذت فُصاصةً من  
الورق وبدأت برسم خريشات ورسمات متناثرة هنا  
وهناك. ذهك مشوشٌ يا صديقي! استرح واشرب قهوتك  
المفضلة.



# باليرينا كوب

---

ماذا عن إطلاق العنان لأحلامك نحو حكاياتٍ شيقة ينسجها الخيال؟ استمتع بنكهة مشروبك المفضلة مع كوب باليرينا المصمم بأناقة - في مكانٍ لا يُعرَف فيه لسحر الإبداع أي حدود.



# هل تعرف السر وراء الرابط الوثيق بين الشعب التركي وحبهم للشاي؟

صمم كوب حصير بأناقة ليجمع بين الرقصات التراثية والتفاصيل الحديثة في سيمفونية أسرة من النكهات التي لا تقاوم.